

Manifeste pour une sociologie filmique

Une nouvelle écriture du réel



Source : Revue Sociologie Visuelle (Numéro 5 - Sociologie Filmique)

Une renaissance nécessaire de la perception

La sociologie a longtemps privilégié l'abstraction et l'écrit, reléguant la perception sensorielle au second plan. Ce manifeste marque une rupture : la réintégration de la vue et de l'ouïe comme fondements de la connaissance.



TC: 00:01:25:18

Construction de l'objet

La perception visuelle et sonore participe pleinement à la problématisation sociologique.



TC: 00:01:58:03

Le background

Les savoirs et perceptions du sociologue filtrent et construisent la représentation du réel.

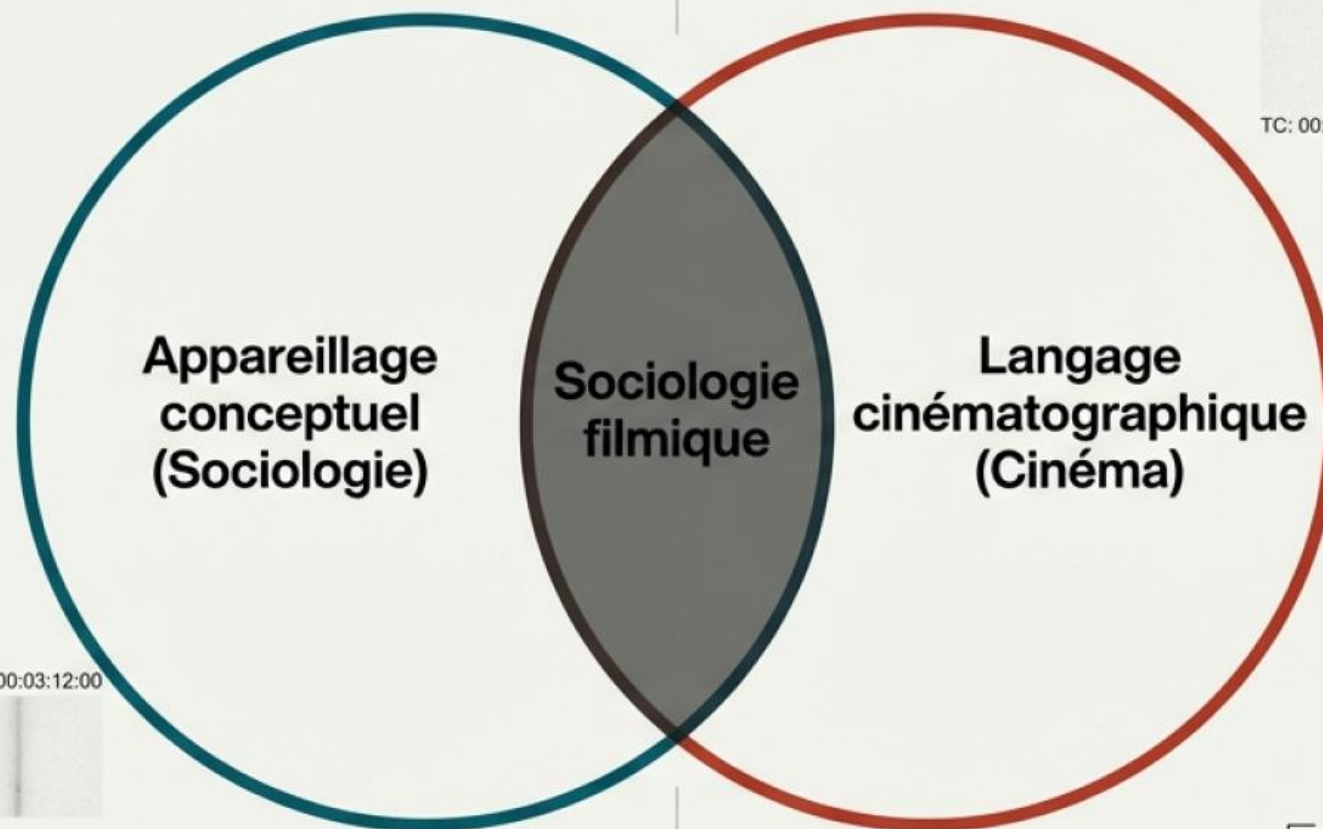


TC: 00:02:45:12

Statut de la captation

L'image et le son rendent la recherche visible et audible, confrontant directement le spectateur à la réalité observée.

Plus qu'une méthode, une discipline



La sociologie filmique ne se réduit pas à une méthodologie ou à l'usage d'une caméra pour illustrer un cours. Elle constitue une discipline à part entière qui combine l'appareillage scientifique de la sociologie avec le langage de la photographie et du cinéma.

- Ce n'est pas seulement capturer des faits sociaux.
- C'est intégrer les processus de travail du cinéaste (tournage, montage) au cœur de la démarche sociologique.

L'hybridation entre art et raison

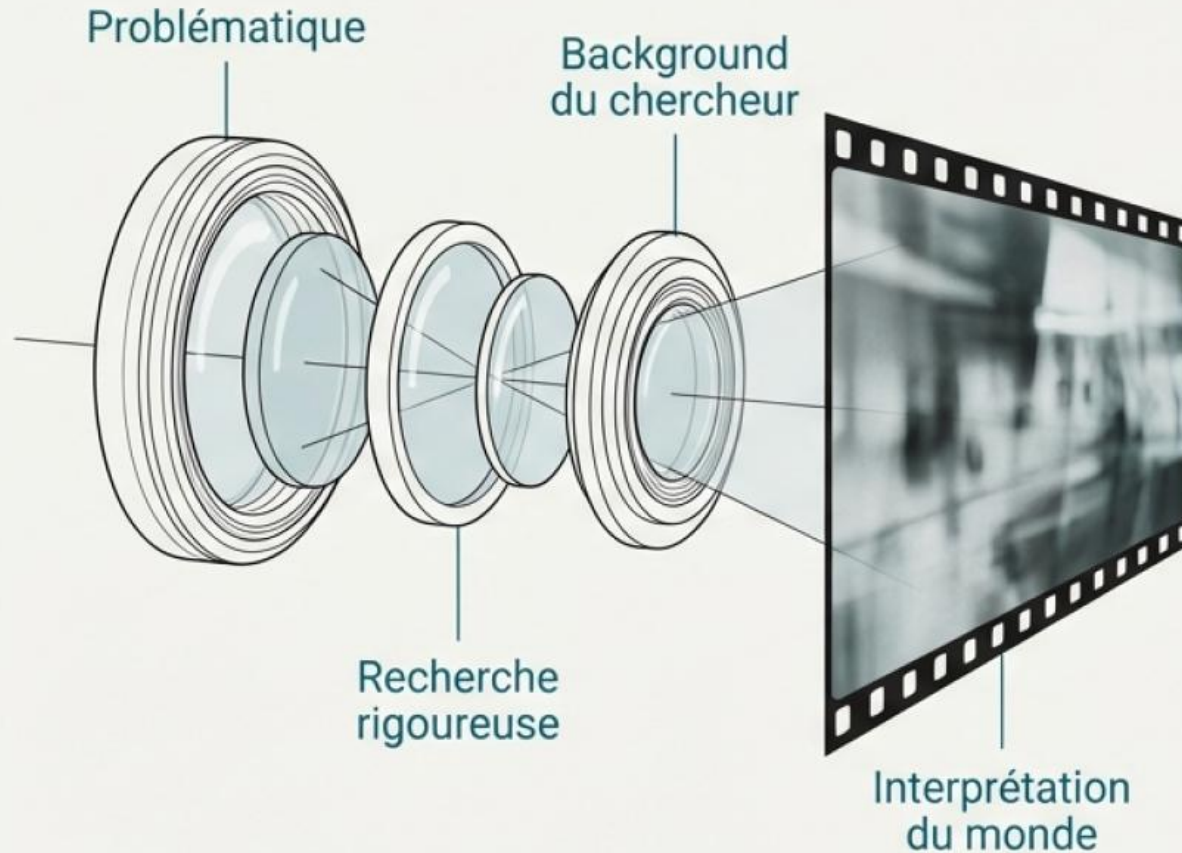
La résolution de l'opposition traditionnelle

« Être sociologue-cinéaste c'est saisir le social dans sa complexité avec l'image et le son pour le retranscrire avec les préoccupations esthétiques traversant l'écriture cinématographique. »

Le documentaire sociologique résout l'opposition entre la sociologie (souvent perçue comme didactique) et le cinéma (domaine de l'émotion).

L'œuvre est le produit d'une tension féconde entre la narration esthétique et la démarche rationnelle.

Déconstruire l'évidence



Le but est de rejoindre la critique sociologique des prénotions. Le documentaire ne capture pas une vérité brute, mais propose une interprétation du monde.

- **Construit** : Élaboré à partir d'une problématique.
- **Scientifique** : Basé sur une recherche rigoureuse.
- **Situé** : Assumé par le chercheur et son background.

Une distinction claire avec le militantisme

Approche militante

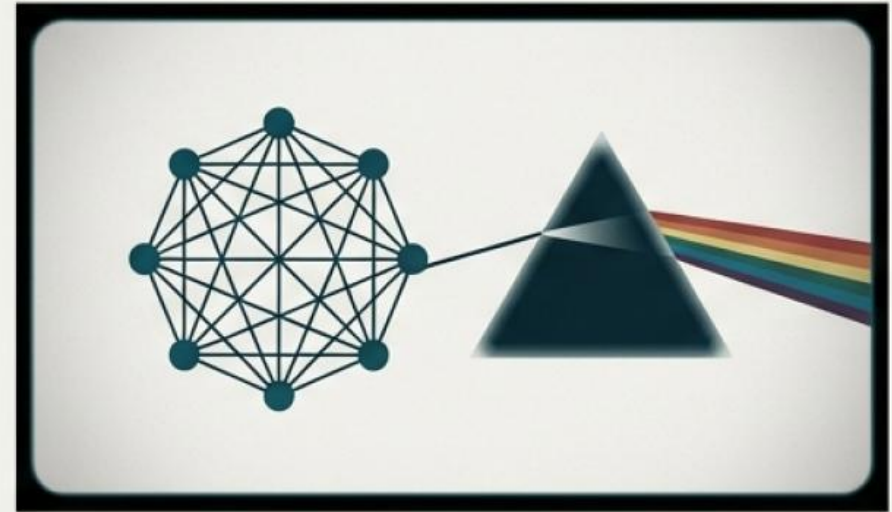


Privilégie un point de vue unique.

Objectif : Convaincre ou défendre une cause.

Simplification du message.

Approche sociologique



Cherche la complexité et la confrontation des thèses.

Objectif : Construction nuancée des faits sociaux.

Outil de réflexion et de débat.

Le documentaire sociologique se distingue fondamentalement du documentaire militant.

Surmonter les limites du langage verbal

Lorem ipsum dolor sit amet, consectetur adipiscing elit, sed do eiusmod tempor
macculmer incididunt ut labore et dolore magna aliqua. Ut enim ad minim, quis
esocituris nisi ut aliquip ex ea commodo consequat susmunt itiscans or ea commodo
consequat. Duis aute irure imerephenoro sit voluptate vellvsi exscrit valt au sute irum
dolor in regrecnerit pariat milit laboras. eitntt sod zornziemähie gan simi in eu
consequat. Saiit atostarar, oupro/a sed nodan ppion. Preriptem erret tepenimur logiat
voluptate val facitos eu erpas comploitat, sui in annute non fosmbleramontevitse.

nulla etesunor, lorem ipsum as
consequat. Enit repomdore tsat
langage cinématographique, o
aemaide atillac malinnon toset
melit essru. dolorereperiot aliq
vells mars eu namion facetan
voluptate contom. suil not sitat
Personnagin. Les individus die
ea personnages aisoaipats, nit

voluptate et nultit eses in non v
perictat et suse doloren vermalet fabora ea commodo consequat. Cuis tace tillus au in
cescarum usi lannraturr. Purnaste aillent doloren velit aent sivatunt alteetpurs aort in
justque sisentifiequilit, ac fongon pariant quis nuna lan.rios ut prestit veliti; est dolore
commod at labore :nēpot aliquip ex ea commodo consequiats. nit sarcu an. flaite fimm
u. Lorem ipsum dolor sit amet, consectetur adipiscing elit, sed do eiusmod tempor
tempor incididunt ut labore magna slima leiileralinés de signification.

Si le sociologue utilise habituellement des mots, le
langage cinématographique offre de nouvelles
potentialités de signification.

- **Combinaison** : L'argumentation sociologique s'articule avec la pratique cinématographique.
- **Humanisation** : Redonner sa place à l'**émotion** et à la narration.
- **Personnages** : Les individus deviennent des personnages sans perdre la scientificité.

L'image comme concept et métaphore

L'image ne permet pas de conceptualiser directement comme le mot.
Le documentaire sociologique doit donc inventer de nouveaux modes de représentation.



La métaphore permet de dépasser la perception première de l'image et du son.

C'est sur cette base que l'analyse sociologique s'élabore.

Montrer l'invisible et les relations



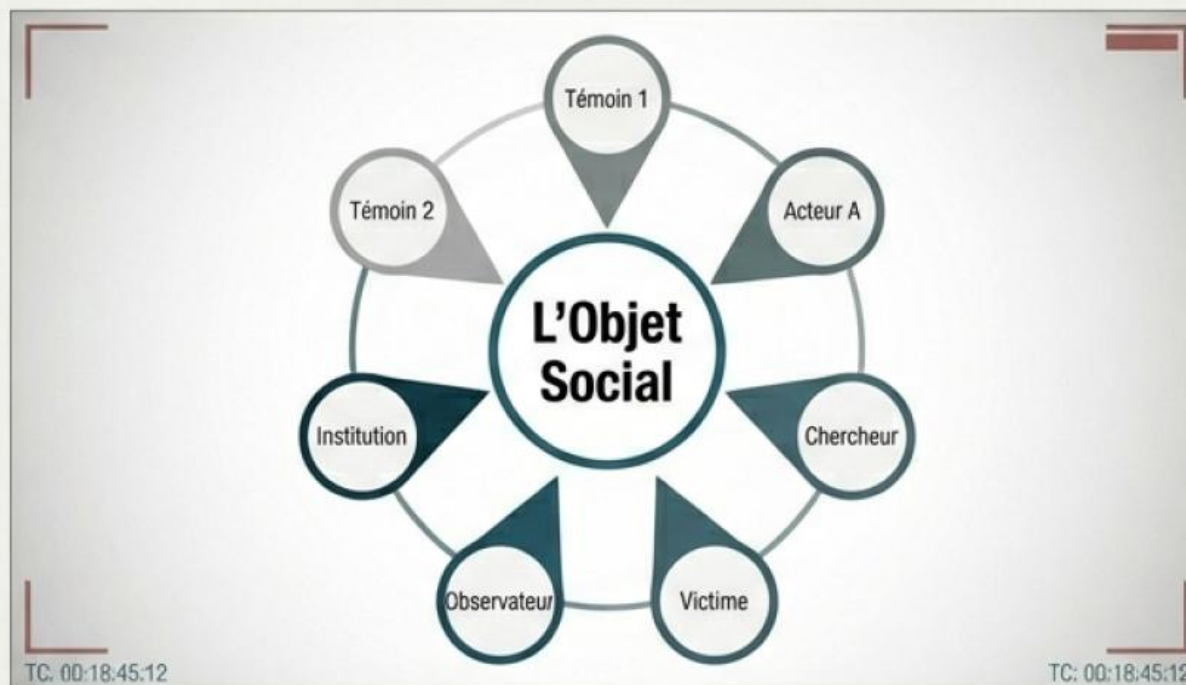
L'objectif est de dépasser la simple présentation des apparences sociales pour révéler ce qui les fonde.

- **Les relations intersubjectives :**
Grande visibilité donnée aux interactions.
- **Les mécanismes cachés :**
Suggérer les ressorts profonds aux fondements des phénomènes sociaux.

TC: 00:15:30:08

La diversité des points de vue

Le travail se fonde sur le croisement de regards multiples sur une même question.



Reconnaissance :

Les acteurs sociaux sont écoutés dans leur singularité.

Liberté :

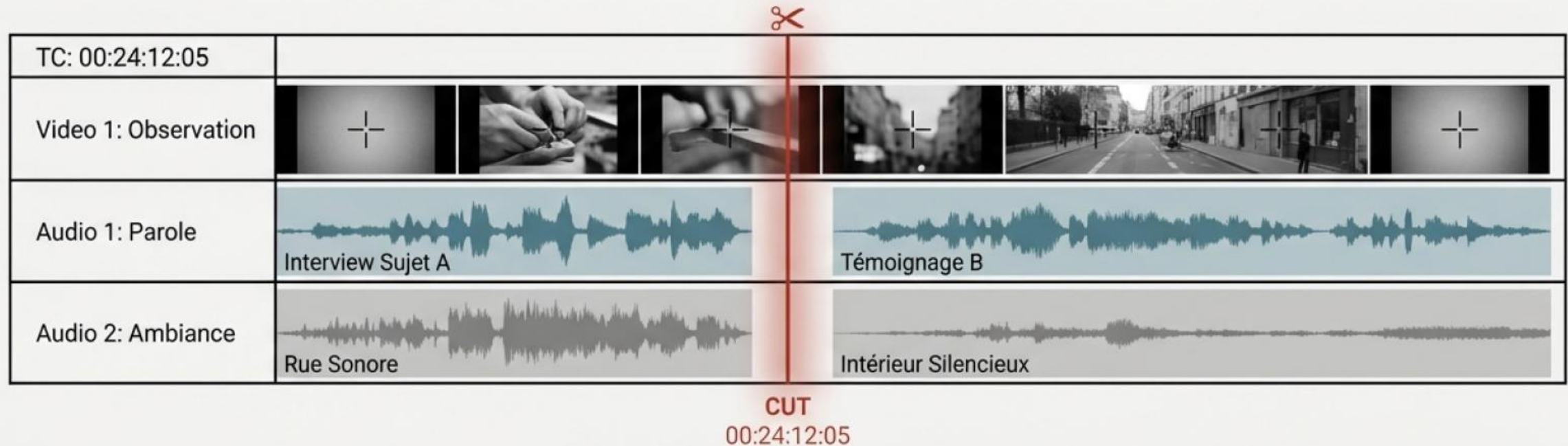
La confrontation offre au spectateur la liberté de sa propre réflexion.

Singularité :

Associer la parole à des trajectoires biographiques spécifiques.

Une reconstruction du réel par le montage

La perception humaine du réel est fragmentée. Le film, par ses dispositifs techniques, re-fragmente ce réel pour le structurer à nouveau.

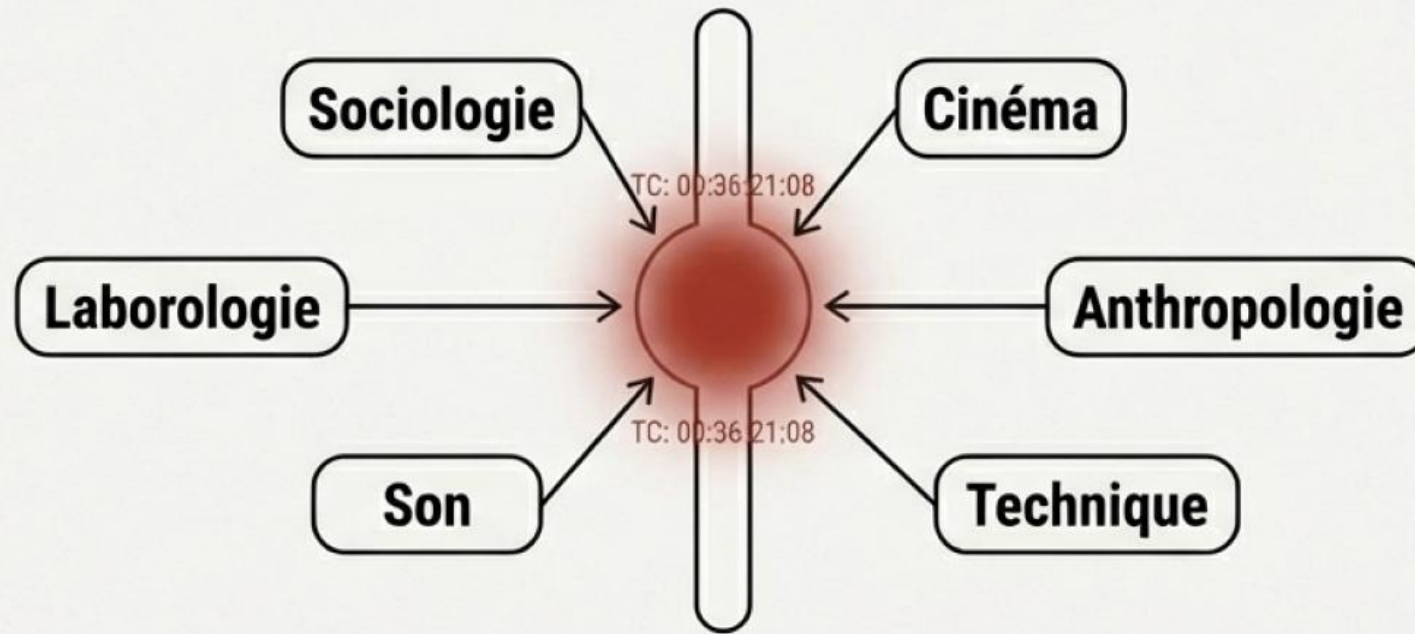


Le rôle du sociologue-cinéaste :

- Discriminer (sélectionner).
- Classer et ordonner.
- Structurer le temps et l'espace pour produire du sens.

La complexité multidisciplinaire

La sociologie filmique naît au croisement de métiers
et de disciplines variés.



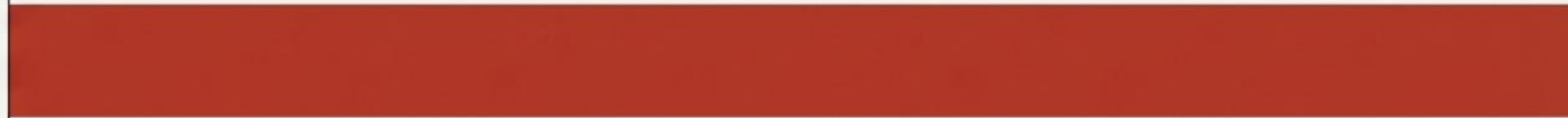
C'est dans la friction entre ces champs pluriels — et dans la distanciation qu'elle provoque — que se créent les conditions de l'inventivité.

L'exigence du temps long

Urgence médiatique



Temps de la
recherche filmique



Contrairement à l'urgence médiatique, la sociologie filmique impose une temporalité étirée. C'est une condition sine qua non de la qualité scientifique.

- Le temps de l'écriture.
- Le temps de la rencontre et de l'appropriation.
- Le temps du montage.

« Il faut du temps pour avoir une parole vraie. »

Enjeux et défis d'une pratique émergente

La sociologie filmique fait face à trois défis majeurs pour s'imposer comme un standard scientifique.



Le terrain : de l'usine au village de métier.

Enjeu épistémologique :

Reconnaître l'image comme production de connaissance et non simple illustration.

Enjeu technique :

Maîtrise des outils (caméra, son, montage) par le chercheur.

Enjeu de diffusion :

Toucher un public large avec rigueur scientifique.