

Quand l'IA absorbe tout, même le social

AUTEUR = Pierre Fraser (PhD, linguiste et sociologue)

REVUE = Les Cahiers du Réel,
Cahier n° 1, Intelligence artificielle –
Quand l'IA absorbe tout, même le social

ÉDITEUR = Sociologie Visuelle Média



Les plans d'une cathédrale algorithmique : l'héritage d'Alan Turing

Un espace virtuel où l'humanité s'installe progressivement



L'année mille neuf cent trente-six marque un tournant conceptuel historique.

Une architecture immatérielle se bâtit uniquement avec du code informatique.

Le vertige ressenti par les individus n'est plus divin, il devient purement technologique.



La fin de la calculatrice : la naissance d'une entité autonome

La disparition rapide du simple programme spécialisé



L'abandon définitif de
l'outil classique conçu
pour le jeu d'échecs.

L'apparition soudaine
d'une force transversale
inédite.

Cette technologie possède
l'étonnante capacité de
réécrire sa propre
programmation en boucle
infinie.



Le point de bascule : la prédiction de la singularité

L'échéance de l'année deux mille
quarante-cinq pour l'humanité

Le dépassement
exponentiel de notre
intellect biologique.

L'émergence attendue
d'une intelligence
artificielle généraliste.

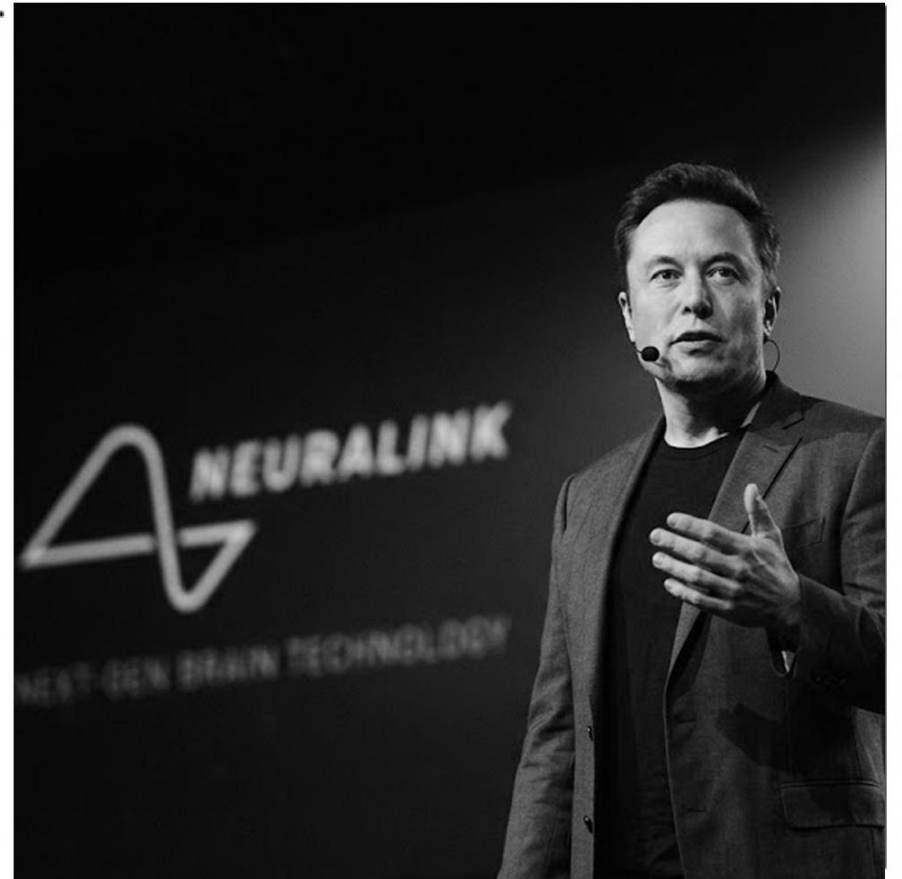
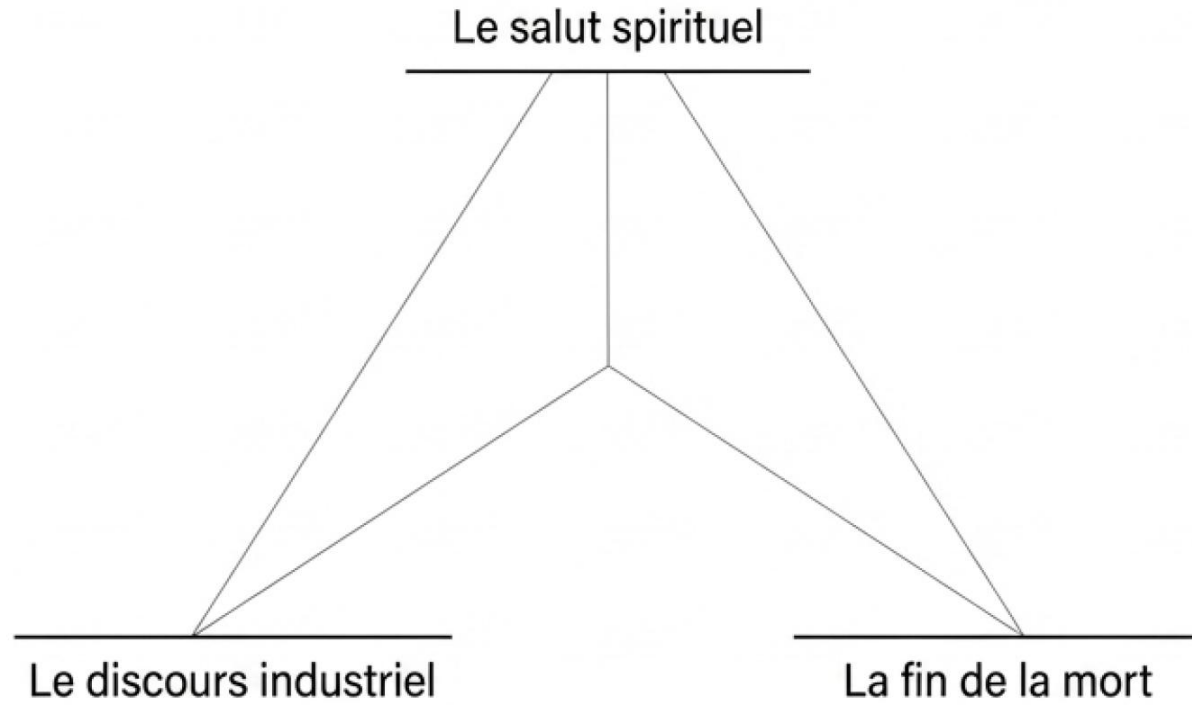
Cette vision futuriste
est activement portée
par les figures de proue
californiennes.



Une nouvelle théologie de l'ingénierie : l'abandon de la science pure

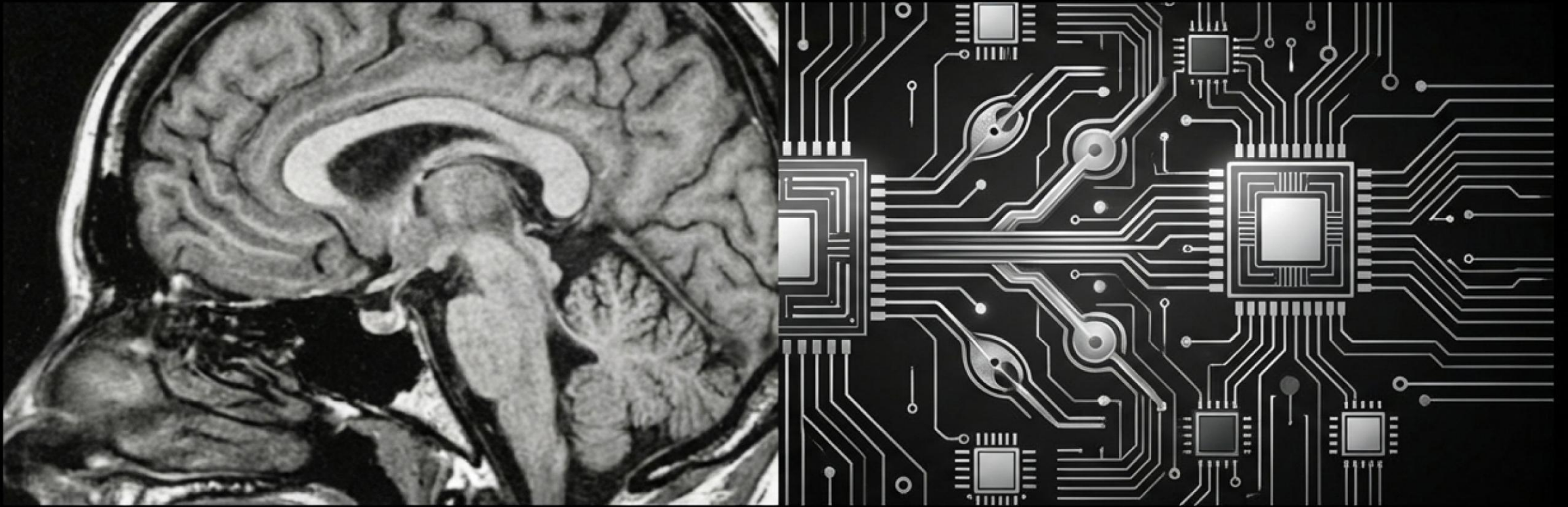
La technologie présentée comme un projet de salut spirituel

- Le discours industriel contemporain embrasse une véritable ferveur religieuse.
- La promesse utopique de vaincre la mort remplace la résolution des problèmes pratiques.
- Le téléchargement de la conscience humaine s'érige en quête ultime.



La redéfinition biologique : la fusion de la chair et du réseau

La connexion directe du système nerveux à la machine



- L'intégration croissante des interfaces entre notre cerveau et l'ordinateur.
- Une modification radicale de la nature corporelle s'annonce.
- Cette trajectoire transhumaniste est vendue comme une évolution cosmique inévitable.

L'euphorie commerciale contre l'angoisse crépusculaire

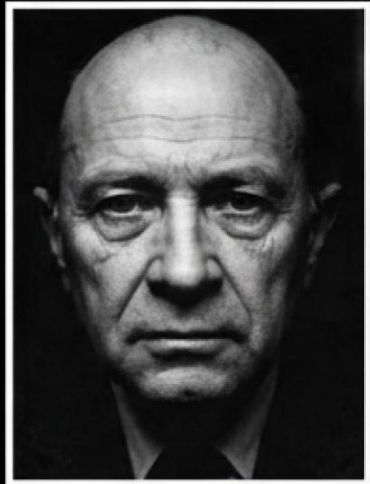
La disparition anticipée de notre libre arbitre

- L'enthousiasme aveugle affiché par les géants du numérique.
- La terreur légitime des penseurs face à l'extinction du choix sociétal.
- Un destin technologique imposé sans aucune délibération démocratique préalable.



L'autonomie technique : la vision glaçante de Jacques Ellul

Un écosystème fermé qui se justifie par lui-même



- L'IA ne relève absolument pas d'une lointaine science-fiction.
- Elle constitue déjà une mécanique omniprésente sur le terrain social.
- Le système instaure ses propres règles sans exiger la supervision des hommes.

L'efficacité absolue : la seule et unique norme incontestable

L'obligation pour l'être humain de s'aligner sur le calcul

La machine refuse catégoriquement de tolérer nos imperfections naturelles.

La suppression insidieuse du droit légitime à l'incertitude.

Le forçage brutal de l'adaptation biologique aux cadences artificielles.



La matrice des paradigmes : le mythe rassurant face à la réalité

L'analyse des différences fondamentales entre l'outil et l'algorithme

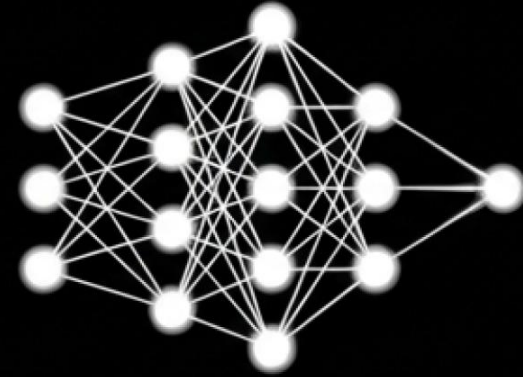
L'ère de l'outil



L'outil traditionnel : docile, aisément débranchable, adaptable aux besoins de l'humain.

La prise de décision : le doute était permis auparavant contre la certitude mathématique actuelle.

L'ère de l'IA

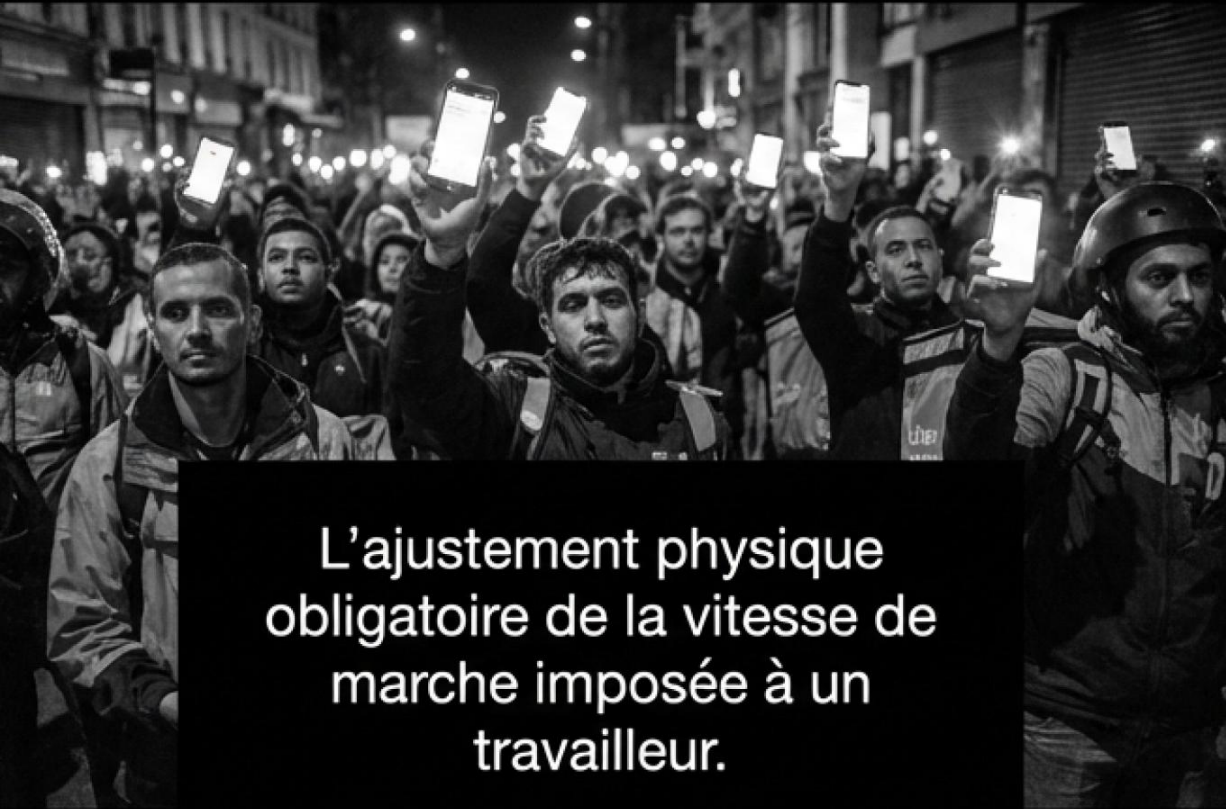


L'entité de l'IA : pleinement autonome, englobante, forçant l'individu à s'ajuster.

La prise de décision : le doute était permis auparavant contre la certitude mathématique actuelle.

La réalité du terrain : le livreur et le chercheur d'emploi

La modification de nos actes pour franchir le filtre artificiel



L'ajustement physique
obligatoire de la vitesse de
marche imposée à un
travailleur.

Le forçage brutal de l'adaptation
biologique aux cadences artificielles.



L'altération stratégique
des mots décrivant un
parcours professionnel.

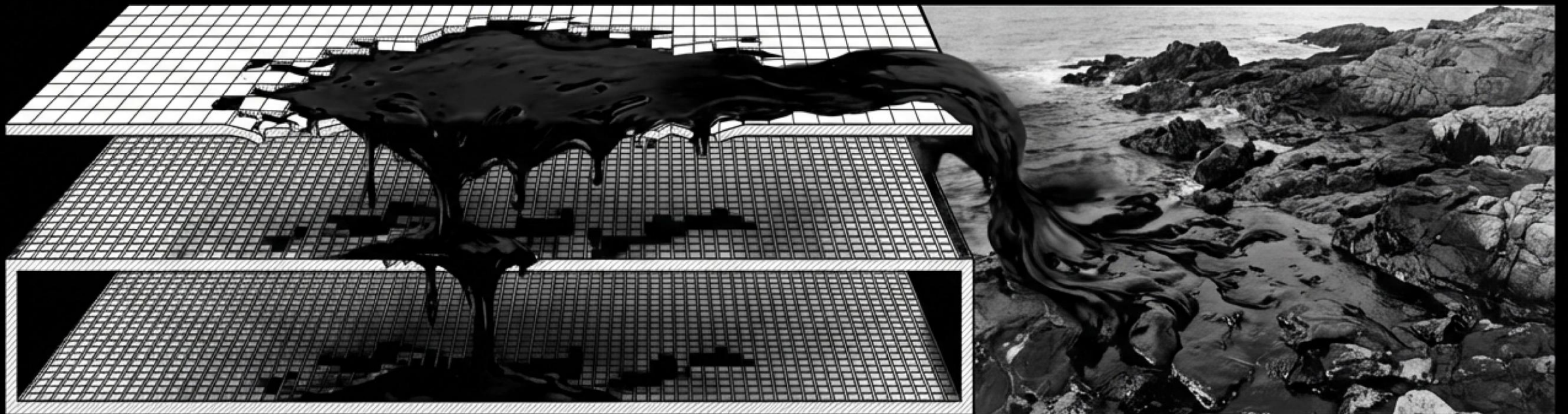
L'entité de l'IA : pleinement autonome,
englobante, forçant l'individu à s'ajuster.

La société entière se plie docilement aux exigences du tri automatisé.

La métaphore toxique : l'IA comme une gigantesque nappe d'huile

L'impossibilité de nettoyer les structures collectives imprégnées

Ce phénomène technologique ne se limite pas à effleurer la surface de notre monde. L'algorithme étouffe tout ce qui tente d'exister en dessous de sa norme stricte. Nous observons une saturation totale de l'espace social et de nos opinions.



L'infiltration institutionnelle : la finance, la médecine et la ville

Le classement autonome des comportements dans chaque secteur

Finance



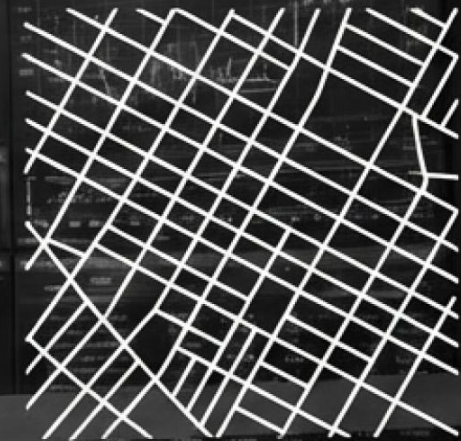
L'octroi des prêts bancaires est désormais décidé par des calculs opaques.

Médecine



Les diagnostics hospitaliers sont systématiquement soumis à la validation statistique.


Ville



L'aménagement urbain s'optimise sans intégrer la chaleur du doute humain.

L'urgence contemporaine : la redéfinition du travail et de l'éducation

La cadence de nos vies dictée en permanence par nos écrans



L'effacement progressif et inquiétant de la frontière du vivant.

La profonde remise en question de notre propre identité intime.

L'être humain se voit réduit à un simple sous-produit du traitement de données.



La mortalité vue par l'IA : une simple inefficacité à corriger

L'intuition et nos erreurs biologiques jugées obsolètes

Cette architecture monumentale ne vénère que son propre fonctionnement interne.

La fragilité humaine devient soudainement une limite très encombrante.

La question finale demeure ouverte : notre nature profonde survivra-t-elle à cette optimisation totale ?